

I sistemi a soffitto

L'impianto radiante a soffitto:

una fonte invisibile e silenziosa di benessere

I sistemi di climatizzazione radiante a soffitto grazie alla diffusione del calore per irraggiamento **garantiscono una distribuzione uniforme delle temperature, garantendo un notevole risparmio di energia, locali sani** e benessere elevato tutto l'anno.

L'impianto risulta invisibile essendo integrato nel soffitto e rende possibile **sfruttare al meglio ogni spazio** per arredare in assoluta libertà.

Per assicurare il massimo benessere termico all'interno degli ambienti e una corretta gestione dell'impianto **si devono installare un sistema di deumidificazione ed uno di regolazione in grado di controllare il funzionamento corretto di tutte le componenti installate.**

Nella stagione estiva il sistema a soffitto risulta essere, tra tutti quelli radianti, **l'impianto in grado di garantire una maggiore resa frigorifera consentendo di raggiungere il massimo comfort anche in ambienti con elevati carichi termici**, ad esempio nel caso di importanti superfici vetrate.

L'impianto a soffitto essendo rivestito solamente da una lastra in cartongesso è caratterizzato da una bassissima inerzia termica e di conseguenza **impiega pochissimo tempo per riscaldare o raffrescare un ambiente.**



Il soffitto FloorTech:

massima affidabilità per un funzionamento duraturo

L'UNICO CON TUBAZIONE CONTINUA

Tutti gli altri sistemi presenti sul mercato prevedono l'utilizzo di giunti all'interno del soffitto per collegare i vari moduli alle linee di adduzione; tali giunzioni sono dei punti deboli che nel tempo potrebbero creare problemi di perdite.

Il nostro sistema è realizzato in opera con tubazione continua senza alcuna giunzione.



L'UNICO CON TUBAZIONE DI DIAMETRO ELEVATO

Tutti gli altri sistemi presenti sul mercato prevedono l'utilizzo di tubazioni capillari aventi diametro variabile tra i 6mm e i 10mm.

Nel sistema FloorTech l'utilizzo di una tubazione di diametro 16mm riduce le perdite di carico e le possibilità di intasamento dovute al deposito di alghe e fanghi all'interno dei tubi.

L'UNICO CHE GARANTISCE LA MASSIMA FLESSIBILITÀ DI INSTALLAZIONE

Tutti gli altri sistemi presenti sul mercato sono composti da moduli prefabbricati di dimensioni fisse, quindi più difficilmente adattabili ad eventuali modifiche in cantiere (es. spostamento di un punto luce).

Col sistema FloorTech è possibile adattare l'installazione alle esigenze dei singoli locali.



I vantaggi di un impianto radiante a soffitto

Nessun vincolo architettonico se non in presenza di soffitti affrescati o a volte.

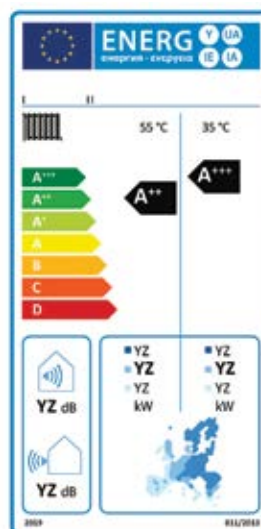
Rapidità di esecuzione grazie alla realizzazione completamente a secco.



Possibilità di sfruttare lo spazio che si crea tra l'impianto ed il solaio per far l'installazione di tutta l'impiantistica elettrica, idraulica ed aeraulica.

Facilità di regolazione dell'impianto grazie alla bassa inerzia termica.

Ottimo abbinamento con pompe di calore grazie alle temperature basse di esercizio.



IL MIGLIOR SISTEMA PER LE RISTRUTTURAZIONI

Quando si intraprende una ristrutturazione gli obiettivi che ci si pone sono molteplici, uno dei più importanti è sicuramente quello di ottenere il miglior grado di comfort che ci permetta di **avere un clima adeguato durante tutto l'anno, risparmiando sui costi energetici.**

Un sistema radiante a soffitto è la soluzione ottimale.

INGOMBRO RIDOTTISSIMO

Grazie all'ingombro ridotto (a partire da 4,5 cm totali) è **possibile realizzare un impianto a soffitto in tutte le situazioni**, infatti il decreto interministeriale del 26 giugno 2015 consente una deroga di 10 cm rispetto alle altezze minime dei locali nel caso di installazione di un sistema radiante in fase di ristrutturazione



MINIMA INVASIVITÀ DELL'INTERVENTO



Lavorando a soffitto non si modificano le quote dei pavimenti e quindi non si vanno a variare le altezze di porte, finestre, soglie, scale ecc.

Nel caso in cui si stia ristrutturando un edificio già abitato è **possibile realizzare l'impianto senza dover svuotare completamente l'immobile**, ma spostando di volta in volta gli arredi nei vari locali.

Se si realizza un impianto in soffitto ribassato è **possibile sfruttare l'intercapedine che rimane tra l'impianto radiante ed il solaio per far passare tutti gli altri impianti** (elettrico, idraulico) senza dover toccare i pavimenti.

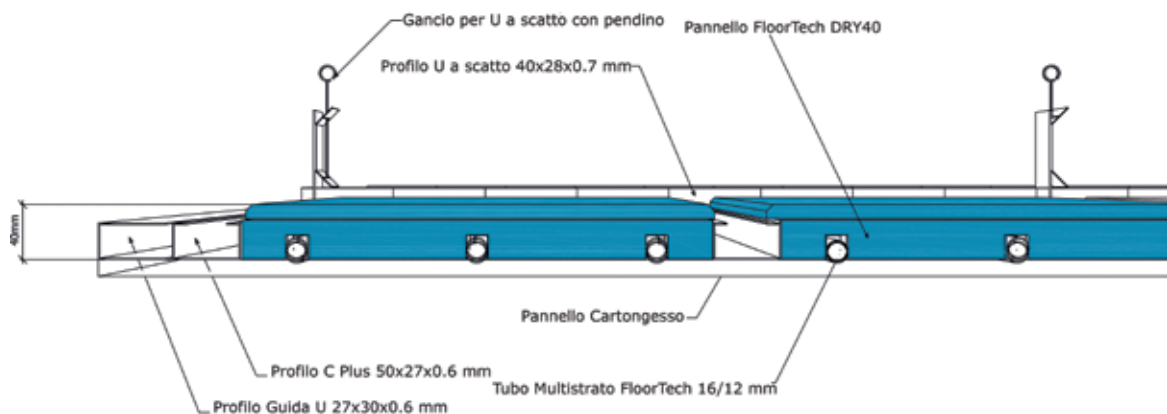
Sistema DRY40



Il sistema DRY40 è indicato per la posa a soffitto in ribassamento.

Il sistema DRY40 è costituito da pannelli isolanti in lastre da 40 cm per 60 cm, dello spessore di 40mm.

Lo spessore complessivo dell'impianto compreso di struttura e rivestimento in cartongesso è di **70mm**, escluso il ribassamento.



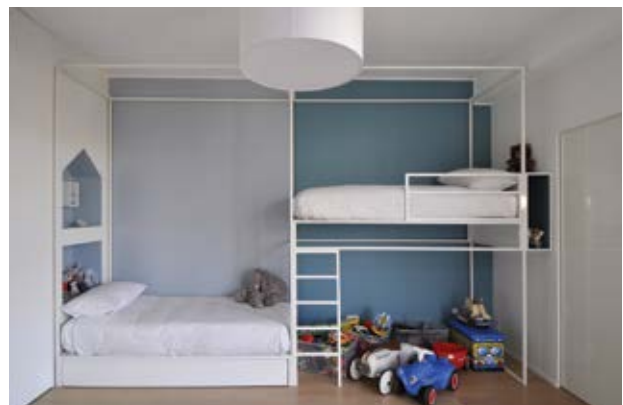
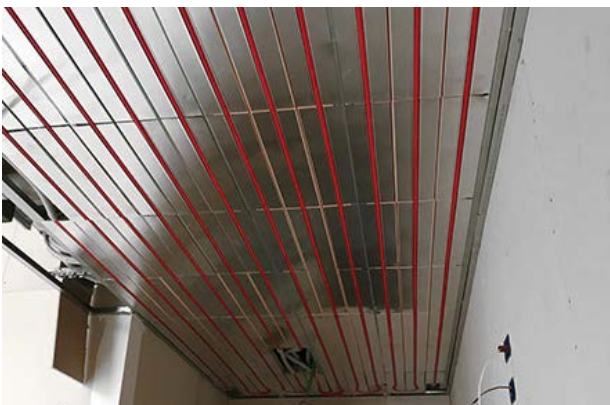
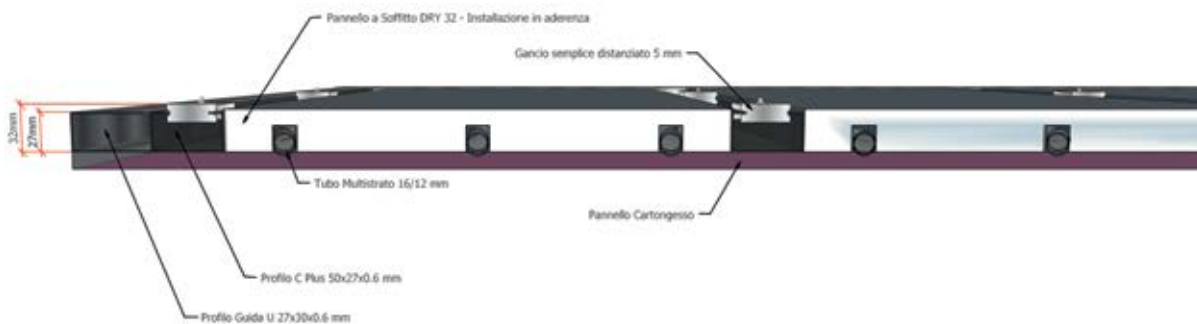
Sistema DRY32



Il sistema DRY32 è indicato per la posa a soffitto in aderenza al soffitto esistente.

E' costituito da pannelli isolanti in lastre da 40 cm per 60 cm, dello spessore di 30mm.

Lo spessore complessivo dell'impianto compreso di struttura e rivestimento in cartongesso è di 45mm.





FloorTech è un marchio di Ennetiesse s.r.l.

Via Garibaldi, 1
15032, Borgo San Martino (AL)

Tel. 0142 411251
Mail info@ennetiesse.it

www.floortech.it