



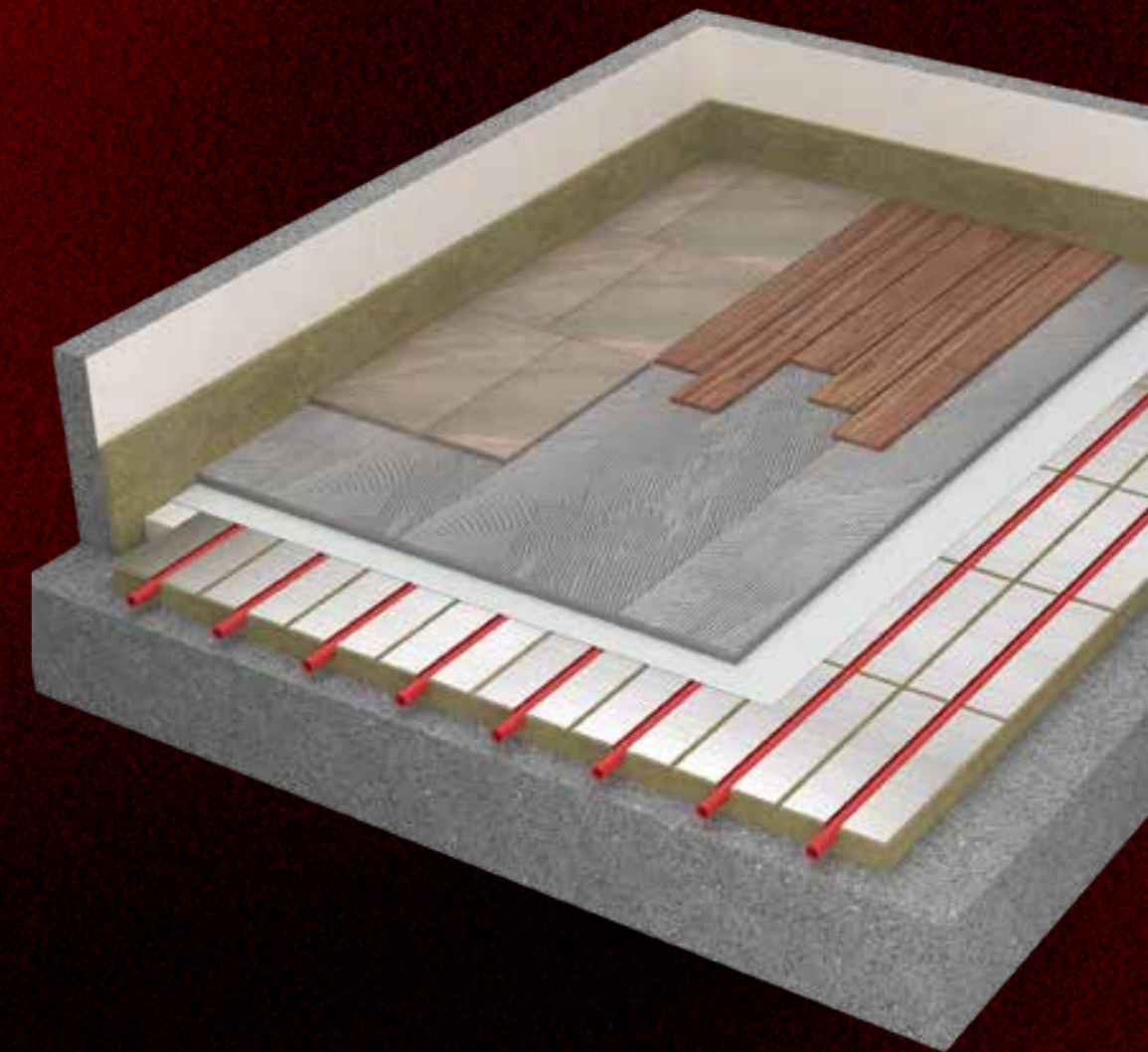
04.

SISTEMI A SECCO IGNIFUGHI

SISTEMI A PAVIMENTO, A SOFFITTO
E A PARETE

Soluzioni a secco con isolante in lana di roccia classe A1, adatte a pavimento, parete e soffitto, per elevate prestazioni di reazione al fuoco. Ideali per edifici pubblici e ambienti con stringenti requisiti antincendio.

Leggeri e sottili, garantiscono bassa inerzia termica e rapidità di installazione.



SISTEMI IGNIFUGHI - A SECCO

Le soluzioni a secco con **isolante ignifugo** sono state sviluppate per tutti i casi in cui siano richieste **elevate prestazioni di reazione al fuoco**, senza rinunciare a efficienza e semplicità di posa. Sono disponibili per ogni tipologia di applicazione: **a pavimento, a soffitto e a parete**, offrendo massima flessibilità progettuale.

I pannelli radianti utilizzano come materiale isolante la **lana di roccia**, che garantisce una **classe A1 di reazione al fuoco**, il massimo livello di sicurezza. Questo materiale contribuisce inoltre al comfort dell'ambiente e alla qualità complessiva del sistema.

I pannelli a secco ignifughi sono particolarmente adatti per progetti con elevati requisiti di protezione antincendio, come edifici pubblici, scuole o strutture amministrative. Combinano sicurezza ed efficienza energetica e consentono l'utilizzo di moderne pompe di calore anche in aree sensibili o soggette a normative specifiche.

Come tutte le soluzioni a secco, si caratterizzano **per peso e spessore ridotti, bassissima inerzia termica e rapidità di esecuzione del cantiere**, garantendo tempi di intervento contenuti e prestazioni elevate nel tempo.

APPLICAZIONI IGNIFUGHE

FloorTech propone per le applicazioni a parete tre soluzioni **a secco**:

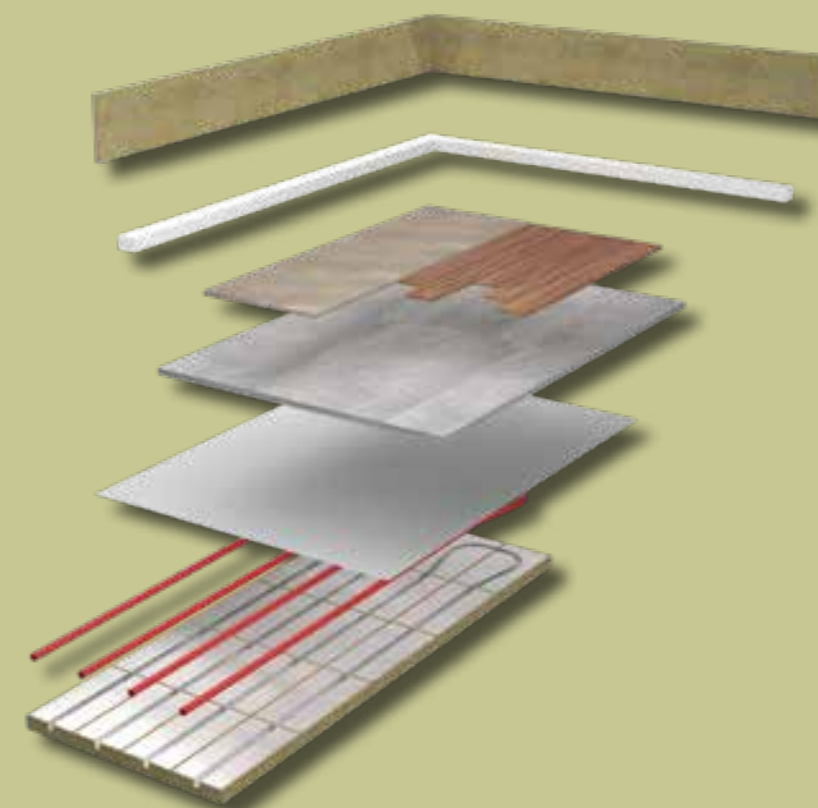
- con pannelli **ROCK a pavimento** e tubazione in multistrato FloorTech da 16 mm
- con pannelli **ROCK a soffitto** e tubazione in multistrato FloorTech da 16 mm
- con pannelli **ROCK a parete 60X60 cm** e tubazione in multistrato FloorTech da 16 mm



SISTEMA ROCK 30 A SECCO

applicazione con lastre in fibrocemento 15 mm

SCHEMA TECNICA



shr.pn/rockpav

ROCK 30

SPESSORE COMPLESSIVO	45 mm	escluso rivestimento del pavimento
PESO IMPIANTO	~43 kg/m ²	escluso rivestimento del pavimento
RESISTENZA TERMICA COMPLESSIVA DELL'ISOLANTE R	0,70 m ² K/W	resistenza termica minima secondo norma UNI-EN 1264-4
SPESSORE PANNELLO IN LANA DI ROCCIA	30 mm	
REAZIONE AL FUOCO	A1	secondo UNI EN 13501-1
RESISTENZA ALLA COMPRESSIONE	≤ 5 kN/m ²	
CARICO PUNTUALE (≥ 20 CM²)	≤ 4 kN	
ABBATTIMENTO DEL RUMORE DA CALPESTIO	14 dB	prova realizzata secondo norma ISO-EN 717-2, valido per soletta incalcestruzzo > 12 cm
RIVESTIMENTO DEL PAVIMENTO	qualsiasi tipo di rivestimento (es. parquet, laminato, piastrelle*, linoleum, moquette, ecc.)	

Particolarità

Il sottofondo dovrà essere perfettamente liscio, planare e asciutto. Tutti gli elementi dovranno essere perfettamente accostati e alla stessa altezza. Su tutti i perimetri è necessario posare i listelli di rinforzo prima degli elementi del sistema.

Nota bene: per evitare di indebolire eccessivamente il pannello isolante antistante il collettore, si consiglia di non utilizzare collettori superiori a 6 vie.

* il formato massimo delle piastrelle è di 120x120 cm; il rapporto massimo di forma è di 3:1

SISTEMA ROCK 40 A SECCO

a soffitto

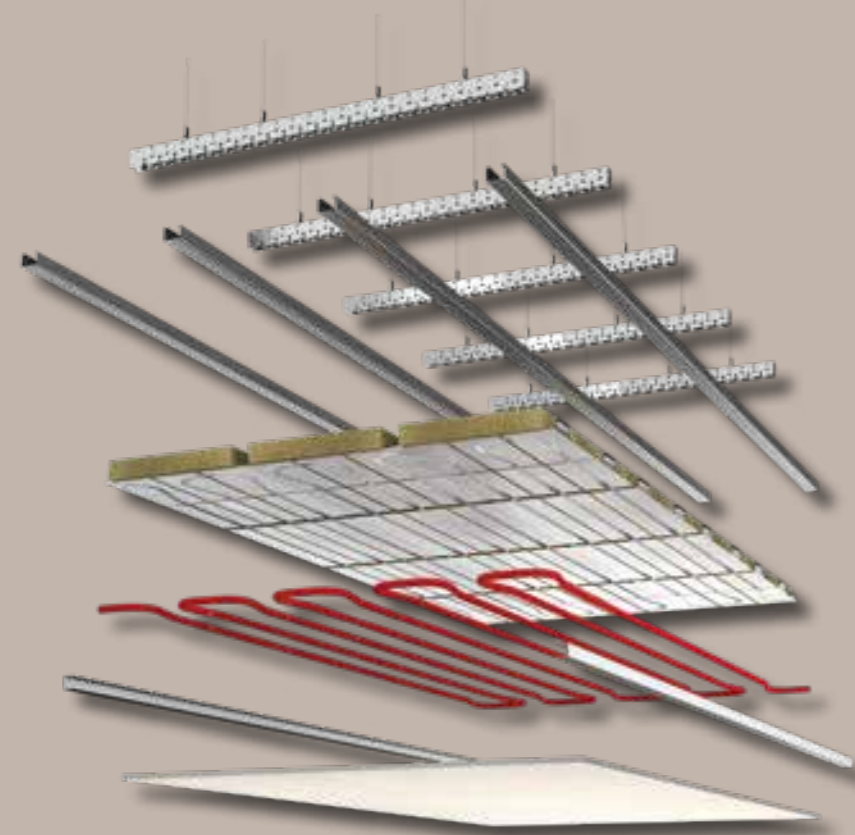
SCHEDA TECNICA

DRY 40 ROCK

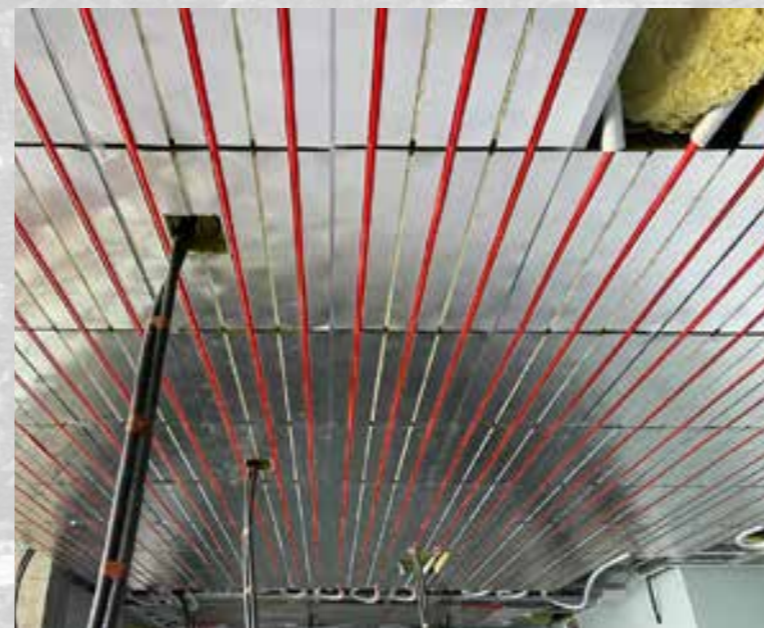
SPESSORE COMPLESSIVO	70 mm	incluso rivestimento in cartongesso da 12,5 mm (escluso pendinatura)
PESO COMPLESSIVO IMPIANTO CON ACQUA NELLE TUBAZIONI	~ 8,5 kg/m ²	escluso struttura e rivestimento in cartongesso
RESISTENZA TERMICA COMPLESSIVA DELL'ISOLANTE R	1,00 m ² K/W	resistenza termica minima secondo norma UNI-EN 1264-4
SPESSORE PANNELLO IN LANA DI ROCCIA	40 mm	
CONDUTTIVITÀ TERMICA DICHIARATA A 10°C	0,040 W/mK	UNI-EN 12667
REAZIONE AL FUOCO PANNELLO ISOLANTE	A1	Secondo UNI EN 13501-1
TUBAZIONE	Multistrato FloorTech 16 x 2 mm	
INTERASSE POSA TUBAZIONI	133 mm	
RIVESTIMENTO	Cartongesso ignifugo da 12,5 mm	

Particolarità

La struttura realizzata ad opera del cartongessista, dovrà essere solida e planare.
Tutti gli elementi dovranno essere perfettamente accostati e alla stessa altezza.
Si consiglia di realizzare la struttura metallica in doppia orditura con profili a scatto come struttura D114 Knauf. L'interesse dell'orditura primaria deve essere di 60 cm, mentre quello dell'orditura secondaria di 40 cm.



shr.pn/rocksoff



HOTEL LAGO MAGGIORE



SISTEMA **ROCK 40** A SECCO

a parete 60x60 mm

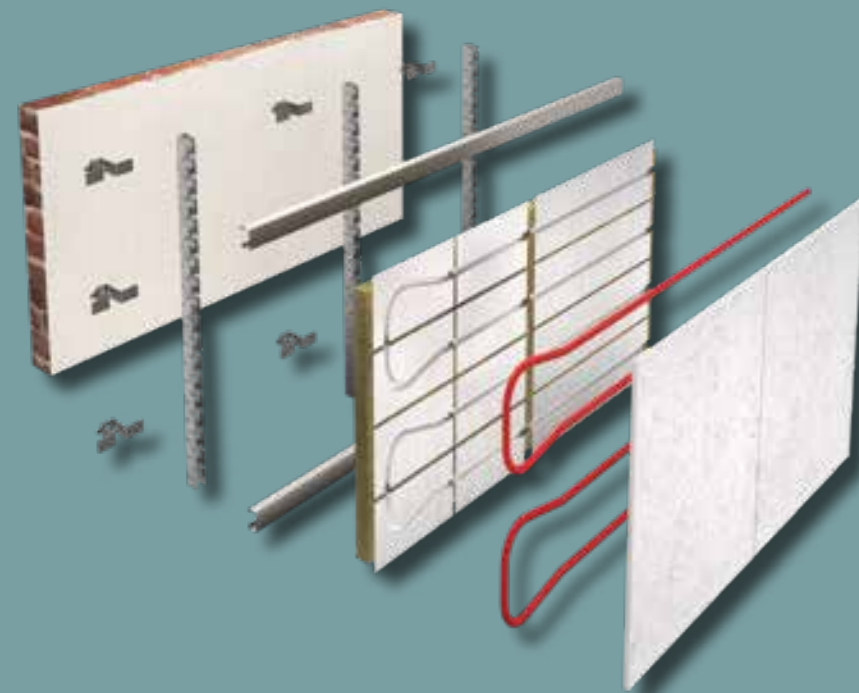
SCHEDA TECNICA

ROCK 40 60x60 cm

SPESSORE COMPLESSIVO	70 mm	incluso rivestimento in cartongesso da 12,5 mm (esclusi eventuali distanziatori)
PESO COMPLESSIVO IMPIANTO CON ACQUA NELLE TUBAZIONI	~8,5 kg/m ²	esclusa struttura e rivestimento in cartongesso
CONDUCIBILITÀ TERMICA ISOLANTE λ_D	0,040 W/mK	secondo UNI EN 12667
RESISTENZA TERMICA COMPLESSIVA DELL'ISOLANTE R	1,00 m ² K /W	
REAZIONE AL FUOCO PANNELLO ISOLANTE	A1	secondo UNI EN 13501-1
PASSO TUBAZIONI	133 mm	
SPESSORE PANNELLO IN LANA DI ROCCIA	40 mm	
TUBAZIONE	multistrato FloorTech 16x2 mm	
RIVESTIMENTO	cartongesso ignifugo da 12,5 mm	

Particolarità

La struttura realizzata ad opera del cartongessista, dovrà essere solida e planare, ed è esclusa dalla fornitura FloorTech. Tutti gli elementi dovranno essere perfettamente accostati e alla stessa altezza. Si consiglia di lasciare una luce di massimo 5 mm tra il pannello DRY40 e la parete esistente.



shr.pn/rockpar

