

SISTEMA PERFECT 25 - VANTAGGI

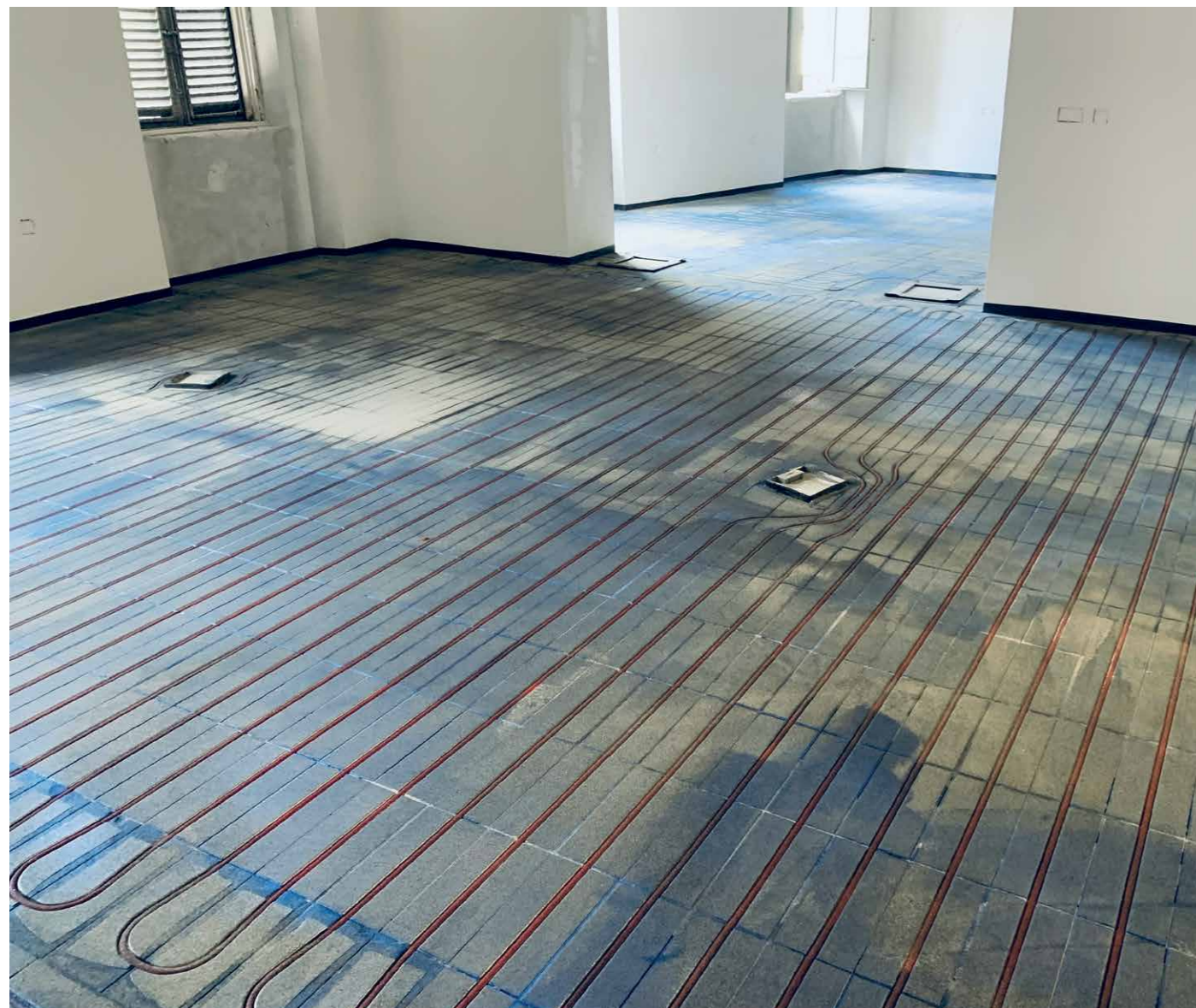
Rapidità di installazione

Grazie al principio costruttivo a secco non è necessario attendere i tempi di asciugatura del massetto. È possibile **realizzare l'impianto a pavimento completo di rivestimento in circa 1 settimana** contro le 4-6 settimane necessarie nel caso di un impianto a pavimento con massetto tradizionale.

Risparmio energetico

Nei sistemi a SECCO, la temperatura di mandata è di circa 5°C inferiore rispetto ad un sistema con massetto. Combinando un impianto a secco PERFECT 25 con un **sistema di controllo temperatura** locale per locale in grado di effettuare una riduzione notturna e con la possibilità di regolare diverse fasce orarie e temperature in ogni singolo locale, è possibile **ridurre drasticamente il consumo energetico** rispetto a un impianto a pavimento tradizionale. Si riesce ad ottenere un risparmio energetico pari circa al 15%.

Confrontando invece i consumi con un sistema a pavimento tradizionale con funzionamento costante nelle 24 ore, il risparmio energetico che si può ottenere risulta quasi del **20%**.



SISTEMA PERFECT 25 - COMPONENTI

Pannello isolante PERFECT 25 in poliuretano espanso ad alta densità, spessore 25 mm, conforme alla norma UNI-EN 1264 sottotipo B, ha pre-incollati sulla superficie gli elementi diffusori di calore in alluminio puro spessore 0,5 mm sagomati per una perfetta coesione con il tubo scambiatore di calore. Montaggio a secco, bassissima inerzia termica.

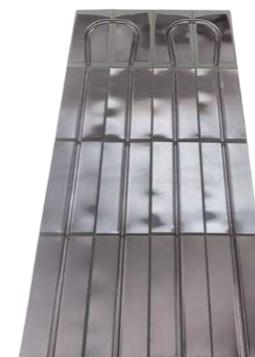


Passo tubazioni	150 mm
Spessore pannello	25 mm
Densità	52 kg/m ³
Conduktività termica a 10°C	0,024 W/mK
Resistenza a compressione	400 kPa
Resistenza termica	0,97 m ² K/W
Lunghezza lastra	1,20 m
Larghezza lastra	0,60 m
Contenuto per confezione	0,72 m ²

Pannello isolante
PERFECT 25

Codice	Descrizione	Interasse	Confezione	u.m.
270.021	Pannello PERFECT 25 con alluminio	150 mm	1	pz

Pannello isolante con curve PERFECT 25 in poliuretano espanso ad alta densità, spessore 25 mm, conforme alla norma UNI-EN 1264 sottotipo B, ha pre-incollati sulla superficie gli elementi diffusori di calore in alluminio puro spessore 0,5 mm sagomati per una perfetta coesione con il tubo scambiatore di calore. Montaggio a secco, bassissima inerzia termica.



Passo tubazioni	150 mm
Spessore pannello	25 mm
Densità	52 kg/m ³
Conduktività termica a 10°C	0,024 W/mK
Resistenza a compressione	400 kPa
Resistenza termica	0,97 m ² K/W
Lunghezza lastra	1,20 m
Larghezza lastra	0,60 m
Contenuto per confezione	0,72 m ²

Pannello con curve
PERFECT 25

Codice	Descrizione	Interasse	Confezione	u.m.
270.022	Pannello con curve PERFECT 25	150 mm	1	pz

Pannello di riempimento PERFECT 25 in poliuretano espanso ad alta densità. Spessore 25 mm.



Spessore pannello	25 mm
Resistenza termica	1,04 m ² K/W
Lunghezza lastra	1,20 m
Larghezza lastra	0,60 m
Contenuto per confezione	0,72 m ²

Pannello di
riempimento
PERFECT 25

Codice	Descrizione	Confezione	u.m.
270.026	Pannello di riempimento PERFECT 25	1	pz

SISTEMA PERFECT 25 - COMPONENTI

Giunto di dilatazione perimetrale

Giunto di dilatazione perimetrale in polietilene espanso a struttura cellulare 100% chiusa, con banda autoadesiva su un lato. La sua funzione principale è quella di assorbire le dilatazioni del pavimento.



Composizione	polietilene espanso
Spessore	6 mm
Altezza	70 mm
Lunghezza	38 m

Codice	Descrizione	Confezione	u.m.
250.040	Banda perimetrale per sistemi a secco	38	m

Tubo multistrato PE-RT / ALU / PE-RT

Tubo multistrato con mantello in alluminio saldato su un tubo base realizzato in materiale polimerico. La combinazione dei materiali coniuga le eccellenti qualità dei materiali polimerici con i pregi dell'alluminio. Le caratteristiche fondamentali sono: bassa dilatazione lineare, elevata conduttività termica, facilità di posa, elevata flessibilità, stabilità della forma, impermeabilità all'ossigeno, assenza di depositi, resistenza alla corrosione, resistenza agli agenti chimici, peso limitato. Tubo multistrato FloorTech PE-RT/ALU 0,15mm/PE-RT saldatura TIG diametro 16x2mm con barriera all'ossigeno. Alta flessibilità. PN 6 bar 60°C.

Nuova tubazione specifica per impianti radianti con maggiore flessibilità per facilitarne l'installazione nei sistemi a secco e a soffitto.



Diametro esterno	16 mm
Spessore parete	2 mm
Peso specifico	0,104 Kg/m
Contenuto d'acqua	0,113 l/m
Temp. max d'esercizio	60° C
Temp. max malfunzionamento	95°C
Conducibilità termica	0,42 W/mK
Coeff. di dilatazione lineare	0,025 mm/mK
Permeabilità all'ossigeno	0,000 mg/l d
Pressione massima di esercizio a 60°C	6 bar
Pressione per breve tempo a 60°C	10 bar
Spessore alluminio	0,15 mm

Raggio minimo di curvatura con piegatura manuale	80 mm
--	-------

Raggio minimo di curvatura con piegatubi	64 mm
--	-------

Conforme alle norme
- SKZ raccomandazioni HR 3.12 (tubi per riscaldamento)
Certificazione:
- SKZ-rapporto di prova A-397

Codice	Descrizione	Confezione	u.m.
100.001.200	Tubo multistrato FloorTech PE-RT/ALU/PE-RT	200	m
100.001.500	Tubo multistrato FloorTech PE-RT/ALU/PE-RT	500	m

SISTEMA PERFECT 25 - COMPONENTI

Colla poliuretanica

Colla poliuretanica monocomponente a presa rapidissima da utilizzare durante la posa per l'incollaggio dei pannelli al sottofondo.



Quantità	0,5 kg
----------	--------

Codice	Descrizione	Confezione	u.m.
250.418	Colla poliuretanica a presa rapidissima	1	pz

Primer per resina

Primer da utilizzare per garantire una perfetta adesione della resina sul sistema



Dosaggi	200 grammi al m ²
Applicazione	a rullo

Codice	Descrizione	Confezione	u.m.
250.046	Primer per resina Poliseal FL	5	kg

Resina poliuretanica bicomponente A+B

Rivestimento viscoelastico bicomponente (A+B) a base di poliuretano con un basso contenuto di solventi da mescolarsi all'atto dell'impiego con successiva aggiunta di sabbia di quarzo.

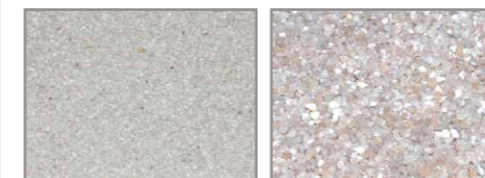


Dosaggi componente A	2,918 kg al m ²
Dosaggi componente B	0,533 kg al m ²
Quantità componente A	19,7 kg
Quantità componente B	3,6 kg

Codice	Descrizione	Confezione	u.m.
270.107	Resina Poliseal FL - componente A	19,7	kg
270.108	Resina Poliseal FL - componente B	3,6	kg

Sabbia per sistema PERFECT 25

Sabbia di tipo 1: sabbia di quarzo 0,1- 0,5 mm da utilizzare nella preparazione della resina bicomponente di rivestimento dei pannelli.
Sabbia di tipo 2: sabbia di quarzo 0,1-1,5 mm per lo spolvero a rifiuto successivo alla stesura della resina bicomponente sui pannelli.



Granulometria sabbia tipo 1	0,1-0,3 mm
Dosaggi sabbia tipo 1	1,035*superficie in m ²
Granulometria sabbia tipo 2	0,1-1,5 mm
Dosaggi sabbia tipo 2	1,995*superficie in m ²

Codice	Descrizione	Confezione	u.m.
270.109	Sabbia di quarzo tipo 1 (sacco)	25	kg
270.110	Sabbia di quarzo tipo 2 (sacco)	25	kg