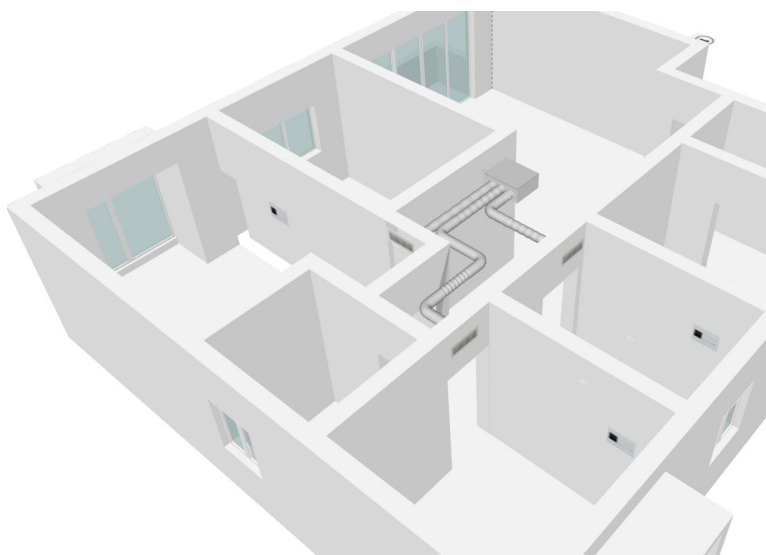
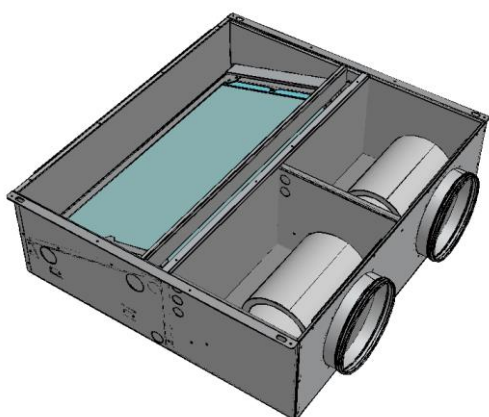


# FCM FANCOIL MULTIZONA

Unità compatta per sistemi di climatizzazione per installazione soffitto a scomparsa;  
Motori EC per gestione singole zone con controllo elettronico;

**FloorTech**<sup>®</sup>  
radiante innovativo



- UNA SOLA UNITA' CON LA REGOLAZIONE MULTIZONA DIRETTA ED INTEGRATA
- REGOLAZIONI CON COMANDI A PARETE E WIFI O CON GESTIONE DI SEGNALI ESTERNI



## CARATTERISTICHE GENERALI

### STRUTTURA

Struttura ad alta resistenza con telaio autoportante in lamiera zincata con isolamento termico ed acustico interno;

Scelta di materiali con elevate caratteristiche di isolamento termico ed acustico



### VENTILATORI

L'unità è dotata di ventilatori centrifughi EC a basso consumo energetico con pale avanti per una rumorosità contenuta.



### BATTERIA DI SCAMBIO

Batteria ottimizzata per il miglior scambio termico



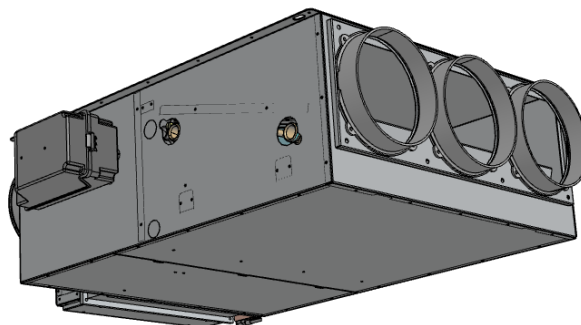
### FILTRAZIONE

Filtri piani con classe di filtrazione Coarse

## TIPOLOGIE DI INSTALLAZIONE

Qui di seguito vengono illustrate le possibilità installative dell'unità:

### INSTALLAZIONE ORIZZONTALE



### INSTALLAZIONE ORIZZONTALE AD INCASSO

## CONFIGURAZIONE DELL'UNITÀ

	-1-	-2-
FCM	80-3	I



#### (1) Definisce la taglia

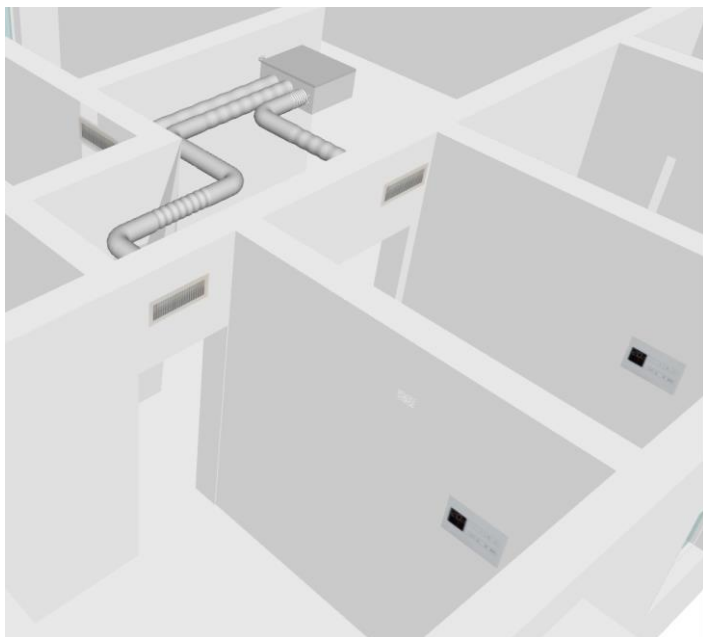
Modelli da  
 60-2 = 2 ventilatori  
 80-3 = 3 ventilatori  
 100-4 = 4 ventilatori  
 120-5 = 5 ventilatori

#### 2) Tipologia elettronica

S : Con segnale di comando 0-10vdc per singolo ventilatore  
 I : Versione con elettronica e motori EC per singola zona

## DESCRIZIONE REGOLAZIONI

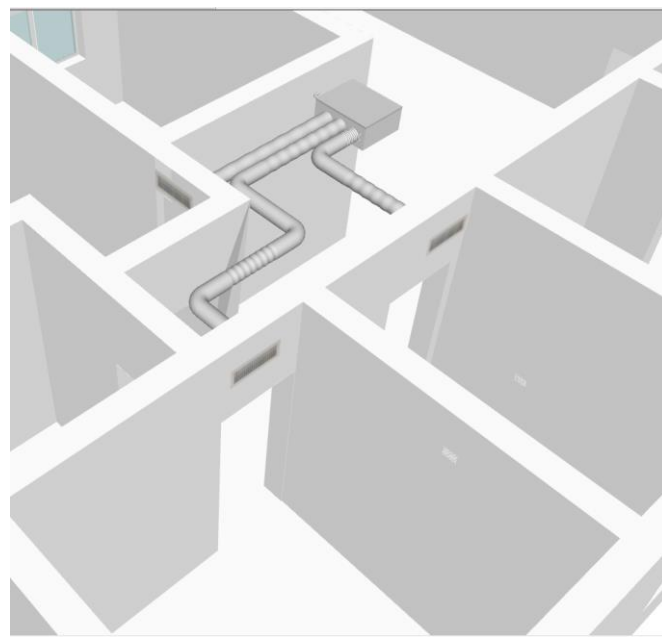
### UNITA' FCM VERSIONI I



Ogni zona/ventilatore può essere controllata da un comando a parete;  
Il comando a parete esiste anche con wifi integrato per la possibilità di gestione attraverso APP ;

E' possibile comandare più ventilatori attraverso un solo comando a parete nel caso ci fosse la necessità di coprire ampie zone o fabbisogni termici / frigoriferi più elevati;

### UNITA' FCM VERSIONI S



Ogni zona/ventilatore può essere controllata da un segnale esterno 0-10v proveniente da termostati o domotica etc.;

E' possibile comandare più ventilatori attraverso un solo segnale nel caso ci fosse la necessità di coprire ampie zone o fabbisogni termici / frigoriferi più elevati;

## UNITA' FCM VERSIONI I

SCHEDA A BORDO MACCHINA



PANNELI REMOTI

PANNELLO REMOTO ( OBBLIGATORIO )



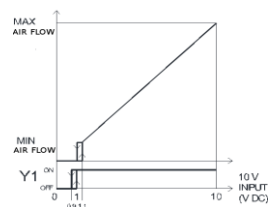
COMANDI ESTERNI

ON OFF



## UNITA' FCM VERSIONI S

SEGNALE 0-10V



COMANDI

ATTRAVERSO COMANDI ESTERNI 0-10VDC  
SI PUO' OTTENERE UNA REGOLAZIONE DELLA PORTATA  
D'ARIA DEL VENTILCONVETTORE

### PRESTAZIONI UNITÀ

#### DATI TECNICI GENERALI

Grandezza	FCM 60-2	FCM 80-3	FCM 100-4	FCM 120-5
-----------	----------	----------	-----------	-----------

#### DATI AERAILICI VERSIONE

	mc/h	600	900	1200	1500
Portata aria nominale massima	mc/h	300	300	300	300
Portata aria singolo ventilatore max.velocità	mc/h	205	205	205	205
Portata aria singolo ventilatore med.velocità	mc/h	60	60	60	60
Portata aria singolo ventilatore min.velocità	Pa	100	100	100	100
Pressione utile disponibile	kW	0,07x 2	0,07 x 3	0,07 x 4	0,07 x 5
Potenza nominale assorbita ventilatore ricircolo					

#### DATI PRESTAZIONALI TERMICI / FRIGORIFERI

Potenza frigorifera totale <sup>1</sup>	kW	3,8	5,5	7,2	8,1
Potenza frigorifera sensibile <sup>1</sup>	kW	2,7	3,9	5,1	6,1
Portata acqua	mc/h	0,60	0,95	1,2	1,4
Perdita di carico	kPa	29	21	19	11
Potenza frigorifera totale max zona	kW	2,1			
Potenza frigorifera sensibile max zona	kW	1,5			
Potenza termica totale massima <sup>2</sup>	kW	3,9	5,7	7,42	9,0
Portata acqua	mc/h	0,61	0,98	1,3	1,57
Perdita di carico	kPa	29	22	21	12
Potenza termica totale singola zona <sup>2</sup>	kW	2,2			

(1) Temperatura acqua batteria 7/12 °C, temperatura aria ambiente 27 °C b.s. e 19 °C b.u. (regolamento EU 2016/2281)

(2) Temperatura acqua batteria 45/40 °C, temperatura aria ambiente 20 °C (regolamento EU 2016/2281)

#### DATI SONORI (Dati riferiti alla norma UNI EN 3741 e UNI EN 3744 )

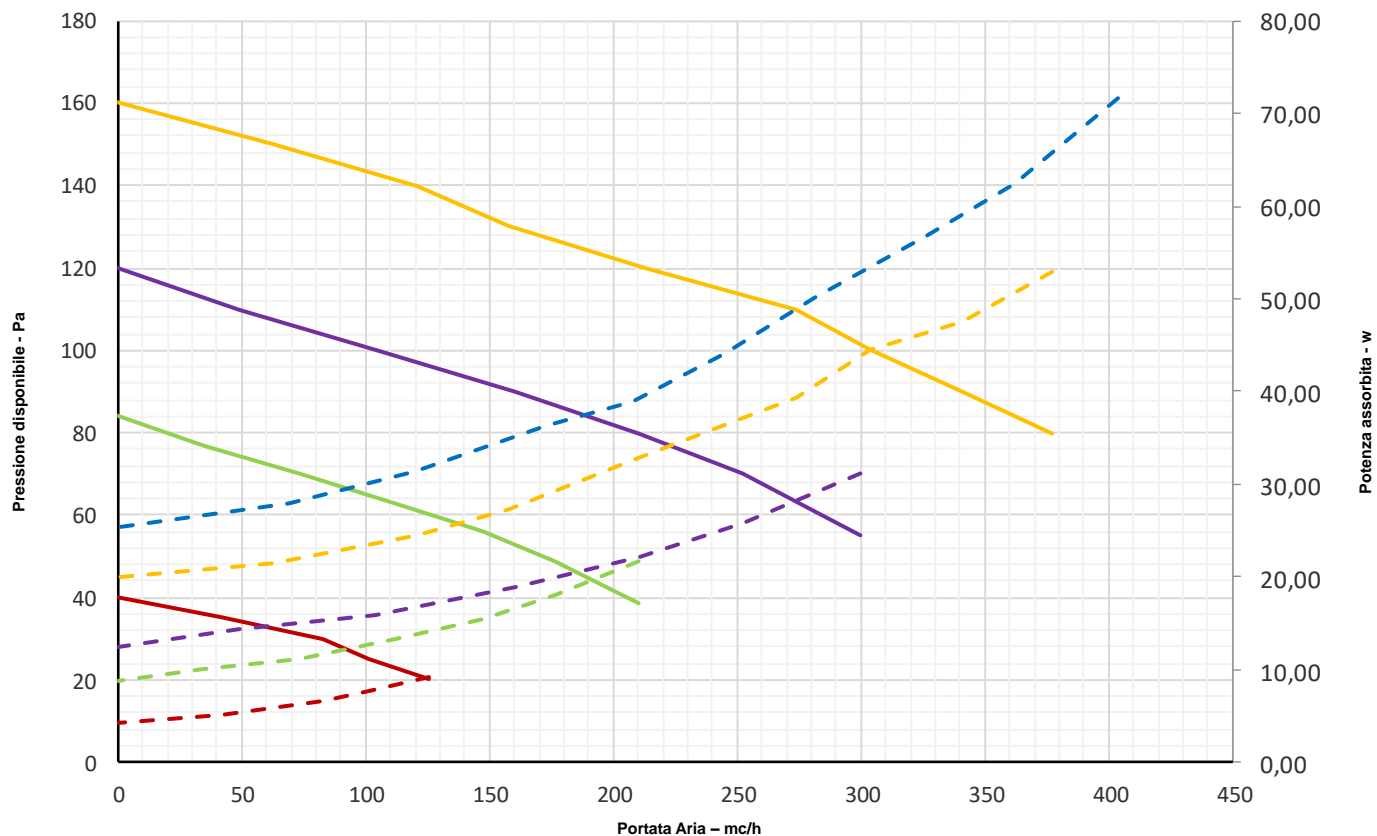
Potenza sonora Lw trasmessa dalla struttura	dB(A)	60	61	62	64
Potenza sonora Lw irradiata nel canale	dB(A)	65	69	69	71
Pressione sonora media Lp ad 1Mt	dB(A)	46	48	49	51
Pressione sonora media Lp ad 3 Mt	dB(A)	38	40	41	43

#### DATI ELETTRICI

Alimentazione	V/Ph/Hz	230/1/50			
Potenza max assorbita	kW	0,19	0,28	0,37	0,46
Corrente max assorbita	A	0,7	1,4	2,1	2,8

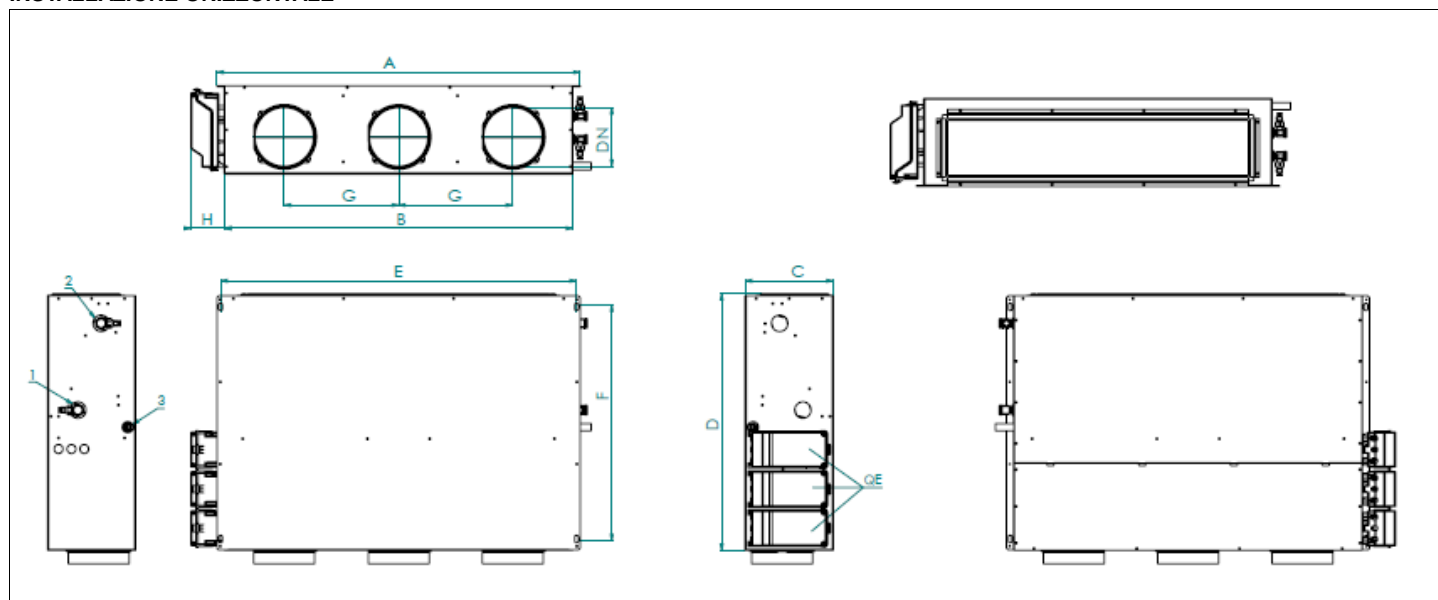
## CURVE AERAILICHE

Curva Singolo ventilatore



## DATI DIMENSIONALI

### INSTALLAZIONE ORIZZONTALE

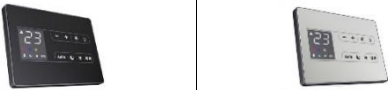
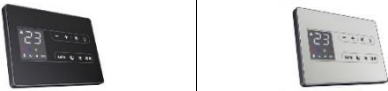
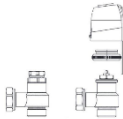




Modello	FCM	60-2	80-3	100-4	120-5
Larghezza A	mm	790	990	1190	1480
Profondità F	mm	690	690	690	690
Altezza C	mm	240	240	240	240
Mandate diam	mm	2x160	3x160	4x160	5x160
Ripresa bxh	mm	630x150	830x150	1030x150	1320x150
Attacchi acqua mandata/ritorno	Ø	3/4"	3/4"	3/4"	3/4"
Condensa	Ø	16/20 mm	16/20 mm	16/20 mm	16/20 mm
Peso	kg	43	47	56	67

UNITA' VISTA DALL'ALTO

## LISTA ACCESSORI

### REGOLAZIONE

<b>Pannello remoto 740.263 – 740.347</b>	
<p>Pannello remotabile per montaggio su scatola 503 o a muro; Controllo velocità, temperatura e modi di funzionamento; Lunghezza massima collegamento 50mt se realizzato con cavo schermato intrecciato a 4 fili.</p>	
<b>Pannello remoto 740.348 – 740.349</b>	
<p>Pannello remotabile per montaggio su scatola 503 o a muro; Controllo velocità, temperatura e modi di funzionamento; Lunghezza massima collegamento 50mt se realizzato con cavo schermato intrecciato a 4 fili. Modulo WIFI interno per la comunicazione e la gestione con APP da locale e da remoto;</p>	
<b>VDZ2 – VALVOLA A 2 VIE (PER VERSIONI I)</b>	
<p>Valvola di zona a 2 vie azionata direttamente dall'unità per consentire l'alimentazione della batteria idronica con comando On off dall'unità.</p>	
<b>VDZ3 – VALVOLA A 3 VIE (PER VERSIONI I)</b>	
<p>Valvola di zona a 3 vie azionata direttamente dall'unità per consentire l'alimentazione della batteria idronica con comando On off dall'unità.</p>	
<b>PIASTRA DI RIPRESA PER TUBI FLESSIBILI</b>	
<p>Piastra di uscita aria isolata con: Taglia 60 = 2 attacchi da 160mm Taglia 80 = 3 attacchi da 160mm Taglia 100 = 4 attacchi da 160mm Taglia 120 = 5 attacchi da 160mm</p>	

## Marcatatura CE

La marcatatura CE (presente su ogni macchina) attesta la conformità alle seguenti norme comunitarie:

- Direttiva Bassa Tensione 2014/35/EC
- Electromagnetic Compatibility Directive 2014/30/EC