

COLLETTORE C1				
Circuito	Lungh.(m)	Portata (l/h)	Passo	Valvola Taratura: (l/min)
1001- 1	37.0	37.7	125 mm	0.63
1002- 1	51.0	92.1	250 mm	1.54
1003- 1	62.0	92.1	250 mm	1.54
1004- 1	53.0	50.5	125 mm	0.84
1004- 2	60.0	57.1	125 mm	0.95
1005- 1	12.0	18.4	250 mm	0.31

COLLETTORE C2				
Circuito	Lungh.(m)	Portata (l/h)	Passo	Valvola Taratura: (l/min)
1006- 1	73.0	126.7	250 mm	2.11
1007- 1	53.0	52.4	250 mm	0.87
1008- 1	51.0	38.4	125 mm	0.64
1008- 2	55.0	41.4	125 mm	0.69
1009- 1	75.0	80.0	250 mm	1.33

COLLETTORE C3				
Circuito	Lungh.(m)	Portata (l/h)	Passo	Valvola Taratura: (l/min)
1010- 1	64.0	112.6	250 mm	1.88
1010- 2	67.0	117.9	250 mm	1.97
1011- 1	71.0	89.2	250 mm	1.49
1011- 2	76.0	95.5	250 mm	1.59
1011- 3	63.0	79.2	250 mm	1.32
1011- 4	67.0	84.2	250 mm	1.40
1011- 5	77.0	96.8	250 mm	1.61
1012- 1	65.0	113.4	250 mm	1.89
1012- 2	66.0	115.2	250 mm	1.92

Codice collettore : C1 286 - 6 GR.

Numero di circuiti : 6 vie

Temperatura dell' acqua max : 40 °C
(Limite superiore della curva di termoregolazione)

Temperatura esterna di riferimento = -5 °C

Max Pa : 1295 mm.c.a.

Portata : 420 l/h

Dimensioni armadietto : 750 x 720 x 80 mm

Attacco valvole a sfera : 3/4"

Codice collettore : C2 286 - 5 GR.

Numero di circuiti : 5 vie

Temperatura dell' acqua max : 40 °C
(Limite superiore della curva di termoregolazione)

Temperatura esterna di riferimento = -5 °C

Max Pa : 1951 mm.c.a.

Portata : 406 l/h

Dimensioni armadietto : 600 x 720 x 80 mm

Attacco valvole a sfera : 3/4"

Codice collettore : C3 286 - 9 GR.

Numero di circuiti : 9 vie

Temperatura dell' acqua max : 40 °C
(Limite superiore della curva di termoregolazione)

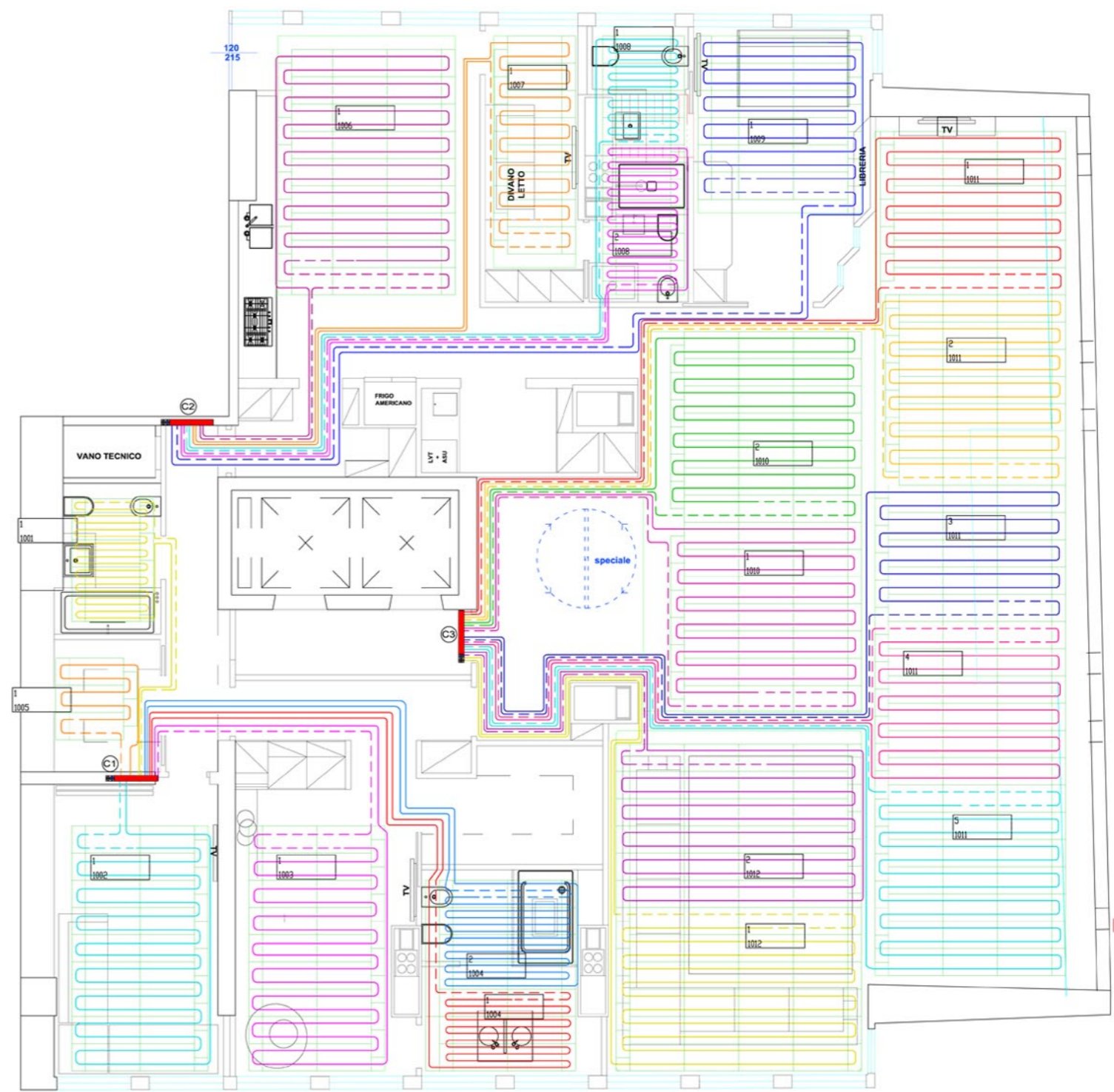
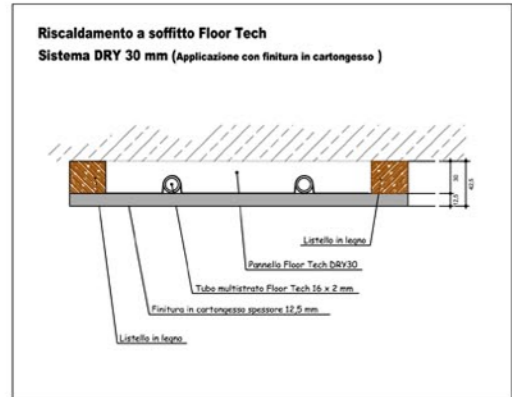
Temperatura esterna di riferimento = -5 °C

Max Pa : 1730 mm.c.a.

Portata : 1085 l/h

Dimensioni armadietto : 900 x 720 x 80 mm

Attacco valvole a sfera : 1"



Ambiente	Temperatura [°C]	Potenza resa [W]	Pannello Floor Tech tipo:	Tubo Floor Tech tipo:
1001 BAGNO	22.00	220	DRY 30 mm soffitto	Multistrato Floor Tech 16/12
1002 SALOTTINO	20.00	537	DRY 30 mm soffitto	Multistrato Floor Tech 16/12
1003 CAMERA	20.00	537	DRY 30 mm soffitto	Multistrato Floor Tech 16/12
1004 BAGNO	22.00	627	DRY 30 mm soffitto	Multistrato Floor Tech 16/12
1005 ARMADI	20.00	107	DRY 30 mm soffitto	Multistrato Floor Tech 16/12
1006 CUCINA	20.00	737	DRY 30 mm soffitto	Multistrato Floor Tech 16/12
1007 SALA_TV	20.00	305	DRY 30 mm soffitto	Multistrato Floor Tech 16/12
1008 BAGNO	22.00	465	DRY 30 mm soffitto	Multistrato Floor Tech 16/12
1009 CAMERA LIBRERIA	20.00	465	DRY 30 mm soffitto	Multistrato Floor Tech 16/12
1010 SOGGIORNO	20.00	1341	DRY 30 mm soffitto	Multistrato Floor Tech 16/12
1011 SALONE	20.00	2588	DRY 30 mm soffitto	Multistrato Floor Tech 16/12
1012 SALONE sinistra	20.00	1330	DRY 30 mm soffitto	Multistrato Floor Tech 16/12
1013 SALONE speciale	20.00	152	DRY 30 mm soffitto	Multistrato Floor Tech 16/12

Rese termiche PASSO 250 mm

T.mandata 30°C - 20°C ambiente - 25 W/mq
T.mandata 35°C - 20°C ambiente - 36 W/mq
T.mandata 40°C - 20°C ambiente - 47 W/mq
T.mandata 45°C - 20°C ambiente - 58 W/mq

Rese termiche PASSO 125 mm

T.mandata 30°C - 20°C ambiente - 34 W/mq
T.mandata 35°C - 20°C ambiente - 50 W/mq
T.mandata 40°C - 20°C ambiente - 65 W/mq
T.mandata 45°C - 20°C ambiente - 80 W/mq

Il presente schema di posa dell'impianto non sostituisce in alcun modo il progetto richiesto dalla Legge 46/90 a firma di tecnico abilitato.

Il presente schema di posa è stato realizzato rispettando i dati e le informazioni fornite.

Floor Tech non si assume responsabilità per eventuali dati mancanti, omissi o non corrispondenti alla realtà.

L'impianto di riscaldamento a pannelli radianti Floor Tech, soddisfa il fabbisogno termico degli ambienti con caratteristiche di isolamento conformi a quanto previsto dalle vigenti normative (Legge 10)

Nei presente elaborato la posizione dei termoarredi è puramente indicativa.

Ennetiese srl - Sistemi di riscaldamento

Via Garibaldi, 1 - 15032 Borgo San Martino (AL)
Telefono 0142/411251 Fax 0142/411964
Internet: www.floortech.it E-mail: info@ennetiese.it

FloorTech
riscaldamento a pavimento

DRY 30 SOFFITTO

Data: 18.10.2010
Scala: 1 : 50
Disegno nr.:
Dis.:
Sistema: DRY 30 soffitto

PIANO TERRA
Progettista:
Installatore: