

SISTEMI A SECCO FLOOR TECH

Nelle **costruzioni a secco** si utilizzano materiali prefabbricati che rendono più semplice la gestione del cantiere e garantiscono importanti vantaggi:

- Utilizzo di materiali e componenti di **qualità garantita e certificata**
- **Riduzione** e certezza dei **costi** e dei **tempi** di costruzione
- Massima libertà di progettazione architettonica
- Riduzione degli ingombri
- Raggiungimento di ambiziosi obiettivi certificabili per i requisiti di **isolamento termico e acustico**
- Flessibilità massima e facilità esecutiva nel momento di rivisitazione degli spazi
- Abbattimento dei costi di demolizione

Nell'ambito specifico degli impianti termici Floor Tech ha sviluppato tre sistemi che rispecchiano questa filosofia costruttiva e si sposano perfettamente con essa: il **sistema ECO DRY**, il **sistema DRY 30** e il **sistema CORE 25**.

LE INNOVAZIONI FLOOR TECH

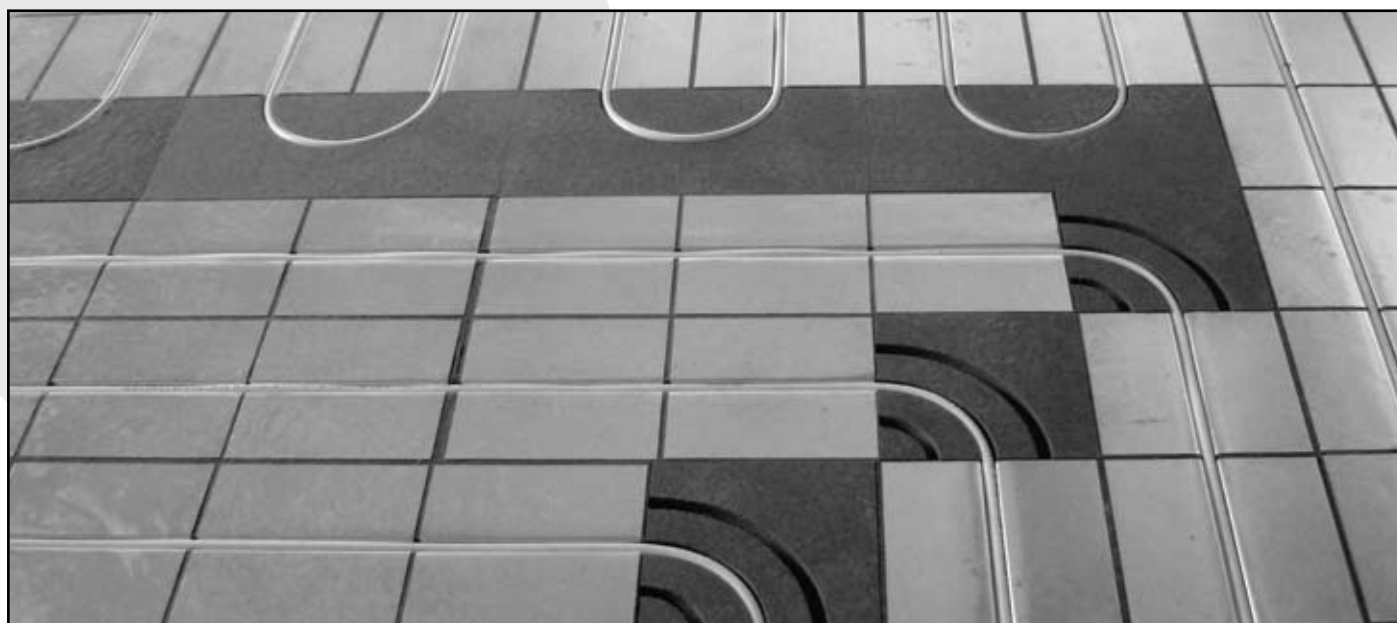
Minimo spessore: sono sufficienti **45 mm di spessore incluso il rivestimento** per posare un impianto (riferimento a sistema ECO DRY posato con legno flottante).

Minore peso: rende possibile la posa anche su soppalchi in legno.

Velocità di posa: si può posare sopra il pavimento esistente riducendo così tempi e costi per gli interventi edili, limitandosi a rialzare le soglie di pochi centimetri.

Montaggio a secco: il pavimento può essere posato già il giorno successivo alla posa dell'impianto, riducendo notevolmente i tempi di ristrutturazione. E' adatto per la posa diretta di pavimenti in legno flottante.

Bassa inerzia termica: grazie alla massa ridotta dei sistemi a secco, i tempi di inerzia del riscaldamento possono essere inferiori a quelli di un tradizionale impianto a radiatori, Questo li rende particolarmente indicati anche in ambienti dove si riscalda in modo discontinuo (chiese, palestre, camere d'albergo, seconde case, ecc).

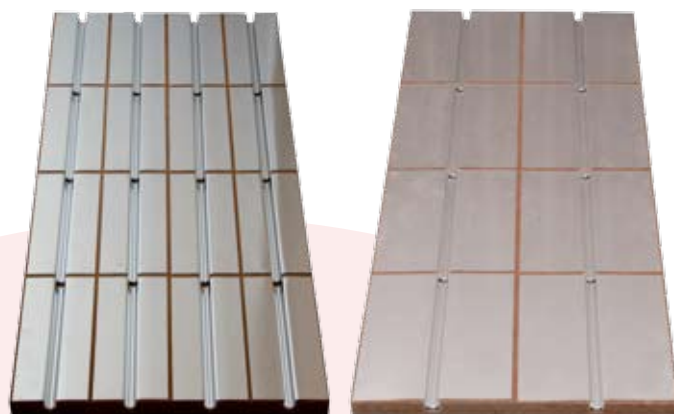


SISTEMI A SECCO FLOOR TECH

IL PANNELLO ISOLANTE

Conforme alla norma UNI-EN 1264 sottotipo B ha preincollati sulla superficie gli elementi diffusori di calore in **alluminio puro sagomato** dello spessore di 0,5 mm, per una perfetta coesione con il tubo scambiatore di calore.

Nel sistema **ECO DRY**, i pannelli isolanti sono in **fibra di legno**; nel sistema **DRY 30** sono in **polistirene espanso**. Per entrambi i sistemi sono disponibili due tipi di pannelli: per la posa delle tubazioni a passo 125 mm e per la posa a passo 250 mm. Lo spessore complessivo dei pannelli è sempre di 30 mm. In tutte le applicazioni a secco è obbligatorio l'uso del tubo scambiatore multistrato Floor Tech caratterizzato da bassa dilatazione lineare.

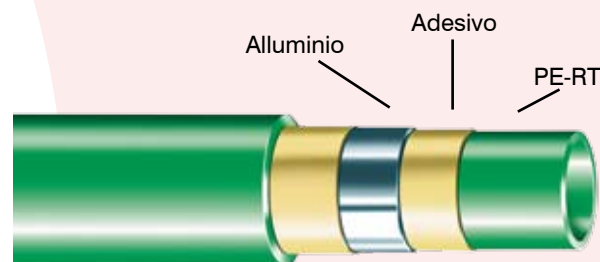


IL TUBO SCAMBIATORE MULTISTRATO

La particolare tecnologia di produzione rende il tubo Floor Tech estremamente flessibile e la presenza dello strato di alluminio conferisce un alto valore di conducibilità termica.

Lo **strato di PE-RT** a contatto con l'acqua evita i danni di corrosione, obsolescenza, rigidità, incrostazioni e perdite di carico tipiche dei metalli.

Lo **strato di alluminio** posto tra i due strati di PE-RT neutralizza gli aspetti negativi della plastica come la permeabilità al gas e ai raggi UV, la dilatazione termica e l'instabilità. Le **caratteristiche** principali del tubo multistrato Floor Tech sono: **bassa dilatazione lineare**, **semplicità di posa**, estrema flessibilità, stabilità dimensionale, impermeabilità all'ossigeno, assenza di depositi, resistenza alla corrosione, resistenza agli agenti chimici, peso ridotto.



LO STRATO DI RIPARTIZIONE DI CARICO KN

Innovativo pannello di ripartizione del carico che, in soli 5 mm di spessore, permette la posa diretta di piastrelle in ceramica e pietra naturale con colle super-elastiche a letto fluido. Realizzato interamente con **materiali inerti da riciclaggio** come poliestere (bottiglie in PET) e alluminio (lattine) offre nell'utilizzo nei sistemi DRY 30 e ECO DRY nuove possibilità di applicazione.

In particolare la sua elevata conducibilità termica consente il funzionamento a bassissime temperature con tempi di inerzia inferiori a qualsiasi sistema di riscaldamento.

Con l'utilizzo dello strato di ripartizione di carico KN gli spessori di installazione saranno uguali sia per l'applicazione con legno flottante che per l'applicazione con ceramica.



SISTEMI A SECCO FLOOR TECH

I sistemi a secco Floor Tech sono stati studiati per garantire il **massimo comfort** e per risolvere i tipici problemi che si incontrano durante le ristrutturazioni di edifici.

Lo **spessore ridotto**, i materiali costruttivi e la velocità di posa, li rendono adatti anche in tutte quelle situazioni in cui vi siano problemi di spazio (spessore dei pavimenti pre-esistenti), problemi di carico sulla soletta dell'edificio (impossibilità di aumentare il carico utilizzando un sistema con massetto cementizio), necessità di concludere velocemente i lavori del cantiere (posa su pavimenti pre-esistenti).

Floor Tech propone due sistemi a secco a basso spessore: il sistema ECO DRY e il sistema DRY 30.

Le **applicazioni possibili** sono tali da consentire la scelta del rivestimento in piena libertà:

- applicazione con legno flottante
- applicazione con mattonelle in cotto con funzione di massetto a secco
- applicazione con mattonelle in clinker smaltato o in cotto grezzo a vista (Floor Tech propone ben 7 colorazioni diverse di mattonelle in clinker smaltato e una mattonella in cotto grezzo)
- applicazione con strato di ripartizione di carico KN

SISTEMA ECO DRY

Innovativo sistema di riscaldamento a pavimento e parete, unisce le migliori soluzioni tecniche con fonoassorbimento ed ecologia. Il pannello isolante è costituito da due strati di fibra di legno impastata a caldo con resine naturali, accoppiato con una lastra di alluminio sagomata per l'alloggiamento del tubo scambiatore di calore.

SISTEMA DRY 30

Innovativo sistema di riscaldamento a pavimento, parete e soffitto ideale per le applicazioni in luoghi pubblici come scuole, asili, centri sportivi, ma anche nell'edilizia civile. Rappresenta la migliore soluzione in tutti i locali con problemi di umidità. Il pannello isolante è costituito da una lastra in polistirene espanso accoppiata con una lastra di alluminio sagomata per l'alloggiamento del tubo scambiatore di calore.



Esempio di applicazione sistema ECO DRY con rivestimento in mattonelle flottanti in clinker grigio Floor Tech

APPLICAZIONI DEI SISTEMI A SECCO

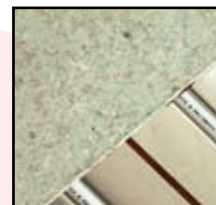
CON LEGNO FLOTTANTE

Posa diretta del rivestimento sopra l'impianto a secco con interposto materassino anticalpestio. È l'applicazione più diffusa e permette spessori compresi tra 45 e 50 mm rivestimento incluso.



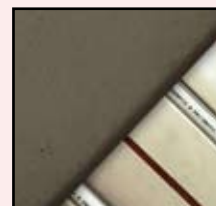
CON PIASTRELLE IN CERAMICA, COTTO, PIETRA, LAMINATO FLOTTANTE

Prevede l'utilizzo della lastra KN con funzione di strato di ripartizione del carico e di abbattimento acustico al calpestio. Con soli 5 mm di spessore consente altezze di installazione uguali a quelle dell'applicazione con legno flottante (da 47 mm rivestimento incluso).



CON PIASTRELLE IN CLINKER A POSA FLOTTANTE

Le piastrelle in clinker smaltato (disponibili in sette colorazioni) vengono posate direttamente sopra l'impianto radiante. Questa applicazione coniuga elevati rendimenti con la massima resistenza al carico. Spessore di installazione di 50 mm rivestimento incluso.



CON LEGNO INCHIODATO

Listoni in legno grezzo e tavole di legno massello possono essere inchiodate direttamente sui listelli di legno interposti tra gli elementi radianti dell'impianto. Questa applicazione consente spessori di installazione compresi tra 45 e 52 mm rivestimento incluso.



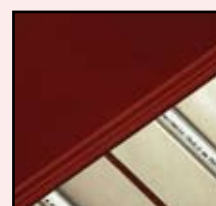
CON MOQUETTE, LINOLEUM, PAVIMENTI IN GOMMA, PVC

Prevede l'utilizzo del ripartitore KN con masonite posato sopra il sistema radiante. Su di esso può essere incollato qualsiasi tipo di rivestimento resiliente. Questa applicazione consente spessori di installazione di 40 mm (rivestimento escluso).



CON LEGNO INCOLLATO, PIASTRELLE DI GRANDE FORMATO, RESINA, MOSAICO

Prevede l'utilizzo di piastrelle in cotto grezzo a posa flottante direttamente sopra il sistema radiante. Su di esse sarà possibile incollare qualsiasi tipo di rivestimento. È la migliore applicazione in termini di resistenza, fonoassorbimento e resistenza al carico. Gli spessori di installazione sono di 50 mm più lo spessore del rivestimento scelto.



CON LEGNO INCOLLATO PREFINITO E PIASTRELLE IN CERAMICA

L'applicazione prevede la posa di uno strato in gesso-fibra direttamente sopra il sistema radiante. Su di esso è possibile l'incollaggio di quasi tutte le tipologie di rivestimento con un buon compromesso tra efficienza e costo.



CON QUALSIASI TIPO DI RIVESTIMENTO

Prevede l'utilizzo di massetti autolivellanti posati direttamente sopra i pannelli radianti. Questa è una applicazione a umido che consente l'incollaggio di qualsiasi tipo di rivestimento con un buon compromesso tra spessore e costi.

