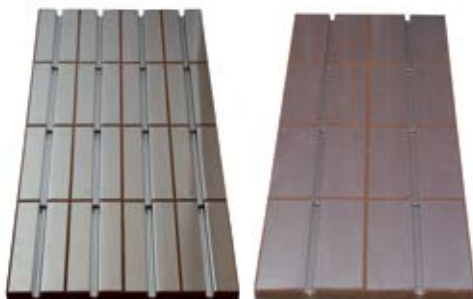


# SISTEMA ECO DRY - COMPONENTI

Pannello isolante ECO DRY in fibra di legno, spessore 30 mm, conforme alla norma UNI-EN 1264 sottotipo B, ha pre-incollati sulla superficie gli elementi diffusori di calore in alluminio puro spessore 0.5 mm sagomati per una perfetta coesione con il tubo scambiatore di calore. Montaggio a secco, bassa inerzia termica.



Passo tubazioni	125 / 250 mm	
Spessore pannello	30 mm	
Densità	220 Kg/m <sup>3</sup>	UNI-EN 1602
Peso	3,30 kg	
Conduttività termica a 10°C	0,040 W/mK	ISO 8301
Resistenza a compressione	140 KPa	
Resistenza termica	0,75 m <sup>2</sup> K/W	UNI-EN1264
Lunghezza lastra	1,00 m	
Larghezza lastra	0,50 m	
Contenuto per confezione	0,50 m <sup>2</sup>	

Codice	Descrizione	Interasse	Confezione	u.m.
250.001	Pannello isolante ECO DRY	125 mm	1	pz
250.002	Pannello isolante ECO DRY	250 mm	1	pz

Pannello isolante  
ECO DRY

Banda perimetrale ecologica realizzata in cartone ondulato dello spessore di 8 mm, con funzione di giunto di dilatazione perimetrale.



Composizione	cartone ondulato
Spessore	8 mm
Altezza	140 mm
Lunghezza	25 m

Codice	Descrizione	Confezione	u.m.
250.020	Banda perimetrale 140 mm	25	m

Banda ecologica  
ECO DRY

Materassino insonorizzante fonoassorbente a bassissima resistenza termica per la posa di laminati e parquet prefiniti flottanti. Specifico per l'utilizzo con impianti radianti a secco. Molto resistente all'usura grazie al peso specifico molto alto, è in grado di fornire ottime prestazioni acustiche. Barriera al vapore integrata in alluminio. Atossico, riciclabile energeticamente. Viene fornito in rotoli.



Composizione	alluminio, inerti (minerali di quarzo), PEH
Dimensioni (rotolo)	0,75x7,4 m
Densità	1800 Kg/m <sup>3</sup> +/- 54 kg (ca. 2 kg/m <sup>2</sup> )
Spessore	1,1 mm +/- 0,2 mm
Resistenza termica	0,01 m <sup>2</sup> K/W
Riduzione rumore da calpestio	19 db (norma DIN EN 140-8)
Riduzione riverbero da camminamento	16% rispetto a 3 mm di PE (30 kg/m <sup>3</sup> )
Classe resistenza al fuoco	B3
Valore Sd	100 m

Codice	Descrizione	Confezione	u.m.
290.050	Materassino anticalpestio con freno vapore in alluminio	5,55	m <sup>2</sup>

Materassino anticalpestio  
con freno vapore in alluminio

# SISTEMA ECO DRY - COMPONENTI

## Curva ECO DRY passo 250

Testata in fibra di legno con scanalatura per tubo Floor Tech.



Composizione	fibra di legno
Spessore	3 cm
Passo	250 mm
Misure	0,25x0,50 m

Codice	Descrizione	Confezione	u.m.
250.011	Curva ECO DRY passo 250	1	pz

## Curva ECO DRY cambio passo

Testata in fibra di legno con scanalatura per cambio passo 125/250 mm.



Composizione	fibra di legno
Spessore	3 cm
Passo	125/250 mm
Misure	0,25x0,50 m

Codice	Descrizione	Confezione	u.m.
250.012	Curva ECO DRY cambio passo 125/250	1	pz

## Curva ECO DRY 90°

Testata in fibra di legno con scanalatura per realizzare curve a novanta gradi.



Composizione	fibra di legno
Spessore	3 cm
Passo	universale
Misure	0,25x0,25 m

Codice	Descrizione	Confezione	u.m.
250.013	Curva ECO DRY 90°	1	pz

## Elemento ECO DRY alimentazione

Elemento in fibra di legno con scanalatura per tratti di adduzione.



Composizione	fibra di legno
Spessore	3 cm
Lunghezza	100 cm
Misure	0,125x1,00 m

Codice	Descrizione	Confezione	u.m.
250.021	Elemento di alimentazione ECO DRY	1	pz

## Pannello ECO DRY di riempimento

Pannello di riempimento in fibra di legno.



Composizione	fibra di legno
Spessore	3 cm
Misure	0,50x1,00 m

Codice	Descrizione	Confezione	u.m.
250.003	Pannello di riempimento ECO DRY	1	pz

# SISTEMA ECO DRY - COMPONENTI

Testata in fibra di legno con scanalatura per tubo Floor Tech.



Composizione	fibra di legno
Spessore	3 cm
Passo	125 mm
Misure	0,25x0,50 m

Codice	Descrizione	Confezione	u.m.
250.010	Curva ECO DRY passo 125	1	pz

Curva ECO DRY  
passo 125

Testata in fibra di legno e alluminio con scanalatura per tubo Floor Tech.



Composizione	fibra di legno, alluminio
Spessore	3 cm
Passo	125 mm
Misure	0,25x0,50 m

Codice	Descrizione	Confezione	u.m.
250.014	Curva ECO DRY passo 125 ALU	1	pz



Curva ECO DRY  
passo 125 ALU

Tubo multistrato con mantello in alluminio saldato su un tubo base realizzato in materiale polimerico. La combinazione dei materiali coniuga le eccellenti qualità dei materiali polimerici con i pregi dell'alluminio. Le caratteristiche fondamentali sono: bassa dilatazione lineare, elevata conduttività termica, facilità di posa, elevata flessibilità, stabilità della forma, impermeabilità all'ossigeno, assenza di depositi, resistenza alla corrosione, resistenza agli agenti chimici, peso limitato. Tubo multistrato FLOOR TECH PE-RT/ALU 0,2 mm/PE-RT saldatura TIG diametro 16x2 mm con barriera all'ossigeno. Alta flessibilità. PN 10 bar 95°C.



Diametro esterno	16 mm	
Spessore parete	2 mm	
Peso specifico	0,104 Kg/m	
Contenuto d'acqua	0,113 l/m	
Temp. max d'esercizio	95° C	
Conducibilità termica	0,43 W/mK	DIN 52612
Coeff. di dilatazione lineare	0,026 mm/mK	
Rugosità superficiale K	0,007 mm	
Permeabilità all'ossigeno	< 0,005 mg/l d	DIN 4726
Raggio minimo di curvatura	80 mm	

Limite pressione e temperatura per funzionamento garantito di 50 anni	10 bar/70° C	DVGW W 542
---	--------------	------------

Limite di temperatura per funzionamento garantito di 50 anni	10 bar/95°C	ISO 10508/5
--	-------------	-------------

Conforme alle norme seguenti:

- DIN 16833/16834
- SKZ raccomandazioni HR 3.12
- DVGW Numero di certificato DW-8236 BN 0125
- Attestato di prova MPA Darmstadt (resistenza all'ossigeno)
- SKZ-prospetti di prova A-349 (tubi per riscaldamento)

Codice	Descrizione	Confezione	u.m.
100.001.200	Tubo multistrato Floor Tech PE-RT/ALU/PE-RT	200	m
100.001.240	Tubo multistrato Floor Tech PE-RT/ALU/PE-RT	240	m

Tubo multistrato  
PE-RT / ALU / PE-RT

# SISTEMA ECO DRY - COMPONENTI

## Foglio di protezione in carta oleata

Foglio di protezione e freno vapore in carta oleata proveniente da riciclaggio.

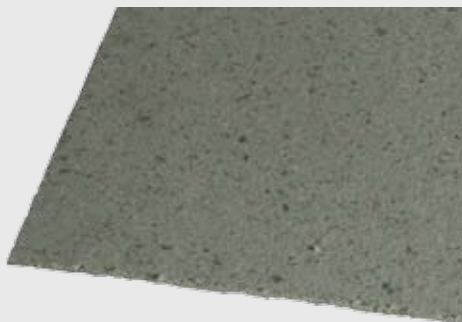


Composizione	carta riciclata
Larghezza	1,25 m
Lunghezza	80 m

Codice	Descrizione	Confezione	u.m.
250.022	Foglio di protezione in carta oleata	100	m <sup>2</sup>

## Strato di ripartizione del carico KN

Innovativo pannello di ripartizione del carico per posa diretta di piastrelle in ceramica e pietra naturale con colle super-elastiche a letto fluido. Realizzato interamente con materiali inerti da riciclaggio come poliestere (bottiglie in PET) e alluminio (lattine) offre nell'utilizzo nei sistemi DRY30 e ECODRY nuove possibilità di applicazione. In particolare, la sua altissima conducibilità permette un funzionamento a bassissime temperature e tempi di inerzia inferiori a qualsiasi sistema di riscaldamento. Utilizzabile anche come fonoassorbente per pavimenti in legno flottante. L'introduzione di KN permette ora spessori di installazione uguali sia per il legno flottante che per pavimenti in ceramica.

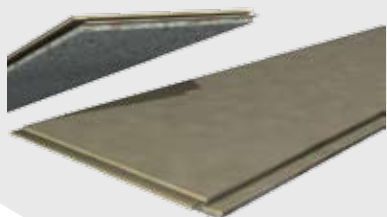


Composizione	poliestere e alluminio 100% da riciclaggio
Dimensioni	1150 x 600 mm
Peso	5,2 Kg/m <sup>2</sup>
Spessore	5 mm
Abbattimento acustico	
con rivestimento ceramica	9 dB (UNI EN ISO 140 - 8)
Misure min/max rivestimenti	10x10 / 60x40 cm
Spessore minimo rivestimenti	8-10 mm (in funzione della dimensione)
Carico distribuito max	2 KN/m <sup>2</sup>
Carico puntuale max	2 KN

Codice	Descrizione	Confezione	u.m.
250.400	Strato di ripartizione del carico KN	6,9	m <sup>2</sup>
250.410	Nastro per sigillatura KN	12/120	m

## Strato di ripartizione KN con masonite

Innovativo pannello di ripartizione del carico per posa diretta di moquette, linoleum, pavimenti in gomma. Si compone di due lastre accoppiate da 5 mm ciascuna. La lastra inferiore è realizzata interamente con materiali inerti da riciclaggio come poliestere (bottiglie in PET) e alluminio (lattine). La lastra superiore è in masonite.



Composizione	poliestere, alluminio 100% da riciclaggio, masonite
Dimensioni	1286 x 190 mm
Spessore	10 mm (5+5 mm)
Carico distribuito max	2 KN/m <sup>2</sup>
Carico puntuale max	2 KN

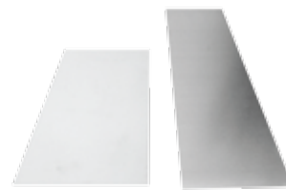
Codice	Descrizione	Confezione	u.m.
250.042	Strato di ripartizione del carico KN con masonite	2	m <sup>2</sup>

# SISTEMA ECO DRY - COMPONENTI

Lamelle in alluminio per aumento della conducibilità  
o in acciaio per aumento della resistenza alla compressione.

Misure (alluminio) 495 x 242 x 0,5 mm

Misure (acciaio) 800 x 200 x 1 mm



Lamelle  
in alluminio  
o in acciaio

Codice	Descrizione	Confezione	u.m.
250.023	Lamelle in alluminio	1	pz
250.024	Lamelle in acciaio	1	pz

Listello di legno perimetrale per rinforzo.



Lunghezza 100 cm  
Altezza 30 mm  
Profondità 45 mm

Listello di legno  
perimetrale

Codice	Descrizione	Confezione	u.m.
250.412	Listello perimetrale per rinforzo Eco Dry/Dry 30	1	pz
250.413	Listello per passaggio porte Eco Dry/Dry 30 (25 cm)	1	pz

Colla super elastica per incollare le mattonelle flottanti nei giunti maschio-femmina.

Colore grigio chiaro  
Utilizzo 1 kg per m<sup>2</sup>



Colla per  
mattonelle  
flottanti

Codice	Descrizione	Confezione	u.m.
250.300	Colla per mattonelle flottanti	5	kg

Detergente per macchie di cemento.

Utilizzo 1 l per 30 m<sup>2</sup>



Detergente  
per mattonelle

Codice	Descrizione	Confezione	u.m.
250.210	Detergente per mattonelle	1	l
250.200	Detergente per mattonelle	5	l

Olio di protezione per mattonelle grezze.



Utilizzo 1 l per 30 m<sup>2</sup>

Olio di protezione per mattonelle smaltate.



Utilizzo 1 l per 30 m<sup>2</sup>

Olio di protezione  
per mattonelle

Codice	Descrizione	Confezione	u.m.
250.220	Olio di protezione mattonelle grezze	1	l
250.221	Olio di protezione mattonelle smaltate	1	l

# SISTEMA ECO DRY - COMPONENTI

## Mattonella GREZZA

Mattonelle in cotto per strato di ripartizione del carico, a posa flottante, utilizzabili anche come base per l'applicazione di rivestimenti in ceramica, moquette, marmo, etc.



Colore	cotto grezzo
Conducibilità	1,75 W/mK
Spessore	2 cm
Dimensione	40 x 18 cm

Codice	Descrizione	Confezione	u.m.
250.030	Mattonella in cotto GREZZA	8	pz

## Mattonella GRIGIA

Mattonelle in clinker per strato di ripartizione del carico, a posa flottante, utilizzabili come pavimento finito. Smaltatura superficiale per elevare la resistenza all'usura.



Colore	grigio
Conducibilità	1,75 W/mK
Spessore	2 cm
Dimensione	50 x 25 cm

Codice	Descrizione	Confezione	u.m.
250.031	Mattonella in clinker GRIGIA	4	pz

## Mattonella SCURA

Mattonelle in clinker per strato di ripartizione del carico, a posa flottante, utilizzabili come pavimento finito. Smaltatura superficiale per elevare la resistenza all'usura.



Colore	cotto scuro
Conducibilità	1,75 W/mK
Spessore	2 cm
Dimensione	50 x 25 cm

Codice	Descrizione	Confezione	u.m.
250.032	Mattonella in clinker COTTO SCURO	4	pz

## Mattonella TOSCANA

Mattonelle in clinker per strato di ripartizione del carico, a posa flottante, utilizzabili come pavimento finito. Smaltatura superficiale per elevare la resistenza all'usura.



Colore	cotto chiaro "Toscana"
Conducibilità	1,75 W/mK
Spessore	2 cm
Dimensione	50 x 25 cm

Codice	Descrizione	Confezione	u.m.
250.033	Mattonella in clinker COTTO TOSCANA	4	pz

# SISTEMA ECO DRY - COMPONENTI

Mattonelle in clinker per strato di ripartizione del carico, a posa flottante, utilizzabili come pavimento finito. Smaltatura superficiale per elevare la resistenza all'usura.



Colore	bianco perla
Conducibilità	1,75 W/mK
Spessore	2 cm
Dimensione	50 x 25 cm

Codice	Descrizione	Confezione	u.m.
250.034	Mattonella in clinker BIANCO PERLA	4	pz

**Mattonella  
BIANCO PERLA**

Mattonelle in clinker per strato di ripartizione del carico, a posa flottante, utilizzabili come pavimento finito. Smaltatura superficiale per elevare la resistenza all'usura.



Colore	nero ardesia
Conducibilità	1,75 W/mK
Spessore	2 cm
Dimensione	50 x 25 cm

Codice	Descrizione	Confezione	u.m.
250.035	Mattonella in clinker NERO ARDESIA	4	pz

**Mattonella  
NERO ARDESIA**

Mattonelle in clinker per strato di ripartizione del carico, a posa flottante, utilizzabili come pavimento finito. Smaltatura superficiale per elevare la resistenza all'usura.



Colore	rosso-marrone
Conducibilità	1,75 W/mK
Spessore	2 cm
Dimensione	50 x 25 cm

Codice	Descrizione	Confezione	u.m.
250.036	Mattonella in clinker ROSSO MARRONE	4	pz

**Mattonella  
ROSSO-MARRONE**

Mattonelle in clinker per strato di ripartizione del carico, a posa flottante, utilizzabili come pavimento finito. Smaltatura superficiale per elevare la resistenza all'usura.



Colore	beige-giallo
Conducibilità	1,75 W/mK
Spessore	2 cm
Dimensione	50 x 25 cm

Codice	Descrizione	Confezione	u.m.
250.037	Mattonella in clinker BEIGE GIALLO	4	pz

**Mattonella  
BEIGE-GIALLO**